



แบบฝึกเสริมทักษะคณิตศาสตร์

เรื่อง ทศนิยม

ชุดที่ 1 การเขียนเศษส่วนในรูปทศนิยม

ชั้นประถมศึกษาปีที่ 6



นางชุตินันท์ คีรีนิล

ครูชำนาญการพิเศษ

โรงเรียนบ้านดอนกลาง

สำนักงานเขตพื้นที่การศึกษาประถมศึกษาประจวบคีรีขันธ์ เขต 2

สำนักงานคณะกรรมการการศึกษาขั้นพื้นฐาน

กระทรวงศึกษาธิการ

## คำนำ

แบบฝึกเสริมทักษะเรื่องทศนิยมเป็นสื่อการเรียนการสอนที่จัดทำขึ้นเพื่อให้ผู้เรียนได้ศึกษาทำความเข้าใจและฝึกจนเกิดความคิดที่ถูกต้อง และเกิดทักษะ นอกจากนี้ แบบฝึกเสริมทักษะคณิตศาสตร์นี้ยังเป็นเครื่องช่วยบ่งชี้ให้ครูทราบว่า ผู้ใช้แบบฝึกเสริมทักษะมีความรู้ความเข้าใจในบทเรียน และสามารถนำความรู้ที่นำไปใช้ได้มากน้อยเพียงใด ผู้เรียนมีจุดเด่นที่ควรเสริมหรือมีจุดด้อยที่ต้องปรับปรุงแก้ไขตรงไหนอย่างไร แบบฝึกเสริมทักษะให้เป็นครูที่สำคัญที่ครูใช้ในการตรวจสอบความรู้ความเข้าใจ และพัฒนาทักษะของผู้เรียน จึงได้จัดทำนวัตกรรมเผยแพร่ให้โรงเรียนต่าง ๆ ในตำบลสามกระชาย และโรงเรียนในสังกัดสำนักงานเขตพื้นที่การศึกษา ประจวบคีรีขันธ์ การศึกษาค้นคว้าประสบความสำเร็จด้วยดีโดยได้รับการแนะนำและรับคำปรึกษาจากนางบุษบา มณีวงศ์ ผู้อำนวยการโรงเรียนบ้านดอนกลาง ไว้ ณ โอกาสนี้

ผู้จัดทำหวังแบบฝึกเสริมทักษะนี้ จะเป็นประโยชน์ต่อผู้เรียนและครูผู้สอน และผู้สนใจที่จะนำไปใช้ในการจัดการพัฒนาการจัดกิจกรรมการเรียนการสอนต่อไป

นางชุตินันท์ ศิรินิล

ครูชำนาญการพิเศษโรงเรียนบ้านดอนกลาง

## สารบัญ

	หน้า
ความเป็นมาของการสร้างแบบฝึก	1
คำชี้แจงการใช้แบบฝึกเสริมทักษะคณิตศาสตร์	2
แบบทดสอบก่อนเรียนแบบฝึกเสริมทักษะคณิตศาสตร์	4
แบบทดสอบก่อนเรียนชุดที่ 1	8
แบบฝึกเสริมทักษะชุดที่ 1 การเขียนเศษส่วนในรูปทศนิยม	9
แบบฝึกเสริมทักษะคณิตศาสตร์ ชุดที่ 1.1	10
แบบฝึกเสริมทักษะคณิตศาสตร์ ชุดที่ 1.2	11
แบบฝึกเสริมทักษะคณิตศาสตร์ ชุดที่ 1.3	12
แบบฝึกเสริมทักษะคณิตศาสตร์ ชุดที่ 1.4	13
แบบฝึกเสริมทักษะคณิตศาสตร์ ชุดที่ 1.5	14
แบบฝึกเสริมทักษะคณิตศาสตร์ ชุดที่ 1.6	15
แบบฝึกเสริมทักษะคณิตศาสตร์ ชุดที่ 1.7	16
แบบฝึกเสริมทักษะคณิตศาสตร์ ชุดที่ 1.8	17
แบบฝึกเสริมทักษะคณิตศาสตร์ ชุดที่ 1.9	18
แบบทดสอบหลังเรียนชุดที่ 1	19
เฉลยแบบทดสอบก่อนเรียนแบบฝึกเสริมทักษะคณิตศาสตร์	20
เฉลยแบบทดสอบก่อนเรียนชุดที่ 1	20
เฉลยแบบฝึกเสริมทักษะคณิตศาสตร์ ชุดที่ 1.1	21
เฉลยแบบฝึกเสริมทักษะคณิตศาสตร์ ชุดที่ 1.2	22
เฉลยแบบฝึกเสริมทักษะคณิตศาสตร์ ชุดที่ 1.3	23
เฉลยแบบฝึกเสริมทักษะคณิตศาสตร์ ชุดที่ 1.4	24
เฉลยแบบฝึกเสริมทักษะคณิตศาสตร์ ชุดที่ 1.5	25
เฉลยแบบฝึกเสริมทักษะคณิตศาสตร์ ชุดที่ 1.6	26
เฉลยแบบฝึกเสริมทักษะคณิตศาสตร์ ชุดที่ 1.7	27
เฉลยแบบฝึกเสริมทักษะคณิตศาสตร์ ชุดที่ 1.8	28
เฉลยแบบฝึกเสริมทักษะคณิตศาสตร์ ชุดที่ 1.9	29
เฉลยแบบทดสอบหลังเรียนชุดที่ 1	30
บรรณานุกรม	



## ความเป็นมาของการสร้างแบบฝึก

คณิตศาสตร์มีบทบาทสำคัญยิ่งต่อการพัฒนาความคิดของมนุษย์ทำให้มนุษย์มีความคิดสร้างสรรค์ คิดอย่างมีเหตุผล เป็นระบบ ระเบียบแบบแผน สามารถวิเคราะห์ปัญหาและสถานการณ์ได้อย่างถี่ถ้วนรอบคอบ ทำให้สามารถคาดการณ์วางแผนตัดสินใจและแก้ปัญหาได้อย่างถูกต้องและเหมาะสม

คณิตศาสตร์เป็นเครื่องมือในการศึกษาวิทยาศาสตร์และเทคโนโลยีตลอดจนสิ่งอื่นๆ ที่เกี่ยวข้องกับคณิตศาสตร์ จึงมีประโยชน์ต่อการดำรงชีวิตและช่วยพัฒนาคุณภาพชีวิตให้ดีขึ้น นอกจากนี้คณิตศาสตร์ยังช่วยพัฒนามนุษย์ให้สมบูรณ์ มีความสมดุลทั้งทางร่างกาย จิตใจ สติปัญญา และอารมณ์ สามารถคิดเป็นทำเป็นแก้ปัญหาเป็นและสามารถอยู่ร่วมกับผู้อื่นได้อย่างมีความสุข ผู้สอนจึงได้จัดทำนวัตกรรมขึ้นเพื่อแก้ปัญหาให้นักเรียนเพื่อให้นักเรียนมีคุณภาพตามที่หลักสูตรการศึกษาขั้นพื้นฐานพุทธศักราช 2551 (ฉบับปรับปรุง 2563)

แบบฝึกเสริมทักษะคณิตศาสตร์ชุดนี้มีวิธีการสร้างตามกระบวนการดังนี้

1. ก่อนจะทำแบบฝึกเสริมทักษะคณิตศาสตร์ชุดนี้ผู้สอนได้พบปัญหาเกี่ยวกับนักเรียนทุกรุ่นที่ผ่านมามีปัญหาเกี่ยวกับการใส่จุดทศนิยมบางครั้งบวกลบใส่จุดใส่หลักคิดที่บางครั้งคุณแล้วไม่รู้จะใส่ทศนิยมตรงไหนผู้สอนจึงได้จัดทำแบบทดสอบขึ้นจำนวน 30 ข้อเพื่อศึกษาเป็นรายบุคคลและเป็นแนวทางในการสร้างแบบฝึกข้อ
2. สร้างแบบฝึกเสริมทักษะจำนวน 6 ชุดในแต่ละชุดมีแบบฝึกเสริมทักษะใดๆ เพื่อให้นักเรียนได้ฝึก





## คำชี้แจงการใช้แบบฝึกเสริมทักษะคณิตศาสตร์



1. แบบฝึกเสริมทักษะคณิตศาสตร์ เรื่องทศนิยม ชั้นประถมศึกษาปีที่ 6 แบ่งเป็น 6 ชุด แต่ละชุดมีส่วนประกอบดังนี้
  - 1.1 ชื่อเรื่อง
  - 1.2 คำอธิบายเนื้อหาของแต่ละแบบฝึกชุดนั้นๆ
  - 1.3 ตัวอย่างในเรื่องนั้นๆ
  - 1.4 แบบฝึกเสริมทักษะ
  - 1.5 แบบทดสอบหลังเรียนในแต่ละแบบฝึกหัด
  - 1.6 เฉลยแบบทดสอบของแบบฝึกเสริมทักษะ
2. แบบฝึกชุดนี้เป็นแบบฝึกเสริมทักษะคณิตศาสตร์ชุดที่ 1 การเขียนเศษส่วนในรูปทศนิยม
3. การทำแบบฝึกชุดนี้เป็นแบบฝึกเสริมทักษะคณิตศาสตร์ชุดที่
  - 3.1 ศึกษารายละเอียดของลักษณะของแบบฝึกเสริมทักษะคณิตศาสตร์ให้เข้าใจ
  - 3.2 นักเรียนทำแบบฝึกเสริมทักษะแต่ละชุดด้วยตนเองและต้องผ่านอย่างน้อยร้อยละ 80
  - 3.3 ตรวจสอบคำตอบ
  - 3.4 หากคะแนนไม่ถึงเกณฑ์กำหนดให้ศึกษาใหม่อีกครั้ง ถ้าไม่เข้าใจในส่วนใดให้สอบถามครู
  - 3.5 ตรวจสอบคำตอบ



## สื่อแบบฝึกเสริมทักษะชุดที่ 1-6

1. ให้นักเรียนศึกษาจากแบบฝึกเสริมทักษะด้วยตนเอง
2. ให้นักเรียนทำแบบฝึกเสริมทักษะในแต่ละชุดฝึก
3. ให้นักเรียนทำแบบทดสอบหลังเรียนโดยกาเครื่องหมายผิดอักษรหน้าข้อความที่ถูกต้องนี้เป็นคำตอบจากการศึกษาแบบฝึก

## การประเมินผลการเรียนรู้

1. สังเกตความรับผิดชอบในการทำงาน ,ทำกิจกรรม
2. การทำแบบทดสอบ



## แบบทดสอบก่อนเรียน



วิชาคณิตศาสตร์

ชั้นประถมศึกษาปีที่ 6

เรื่องทศนิยม

จำนวน 30 ข้อ

คำสั่ง : จงกากบาทข้อที่ถูกต้องที่สุด

1.  $7 \div 3.5 = \square$

- ก. 0
- ข. 1
- ค. 2
- ง. 3

2.  $\frac{4}{5} = \square$

- ก. 0.6
- ข. 0.8
- ค. 1.2
- ง. 1.4

3.  $9 \div 0.3 = \square$

- ก. 10
- ข. 20
- ค. 30
- ง. 40

4.  $\frac{8}{2} = \square$

- ก. 2
- ข. 3
- ค. 4
- ง. 5

9.  $8 \div 0.4 = \square$

- ก. 10
- ข. 20
- ค. 30

5.  $2.8 \div 7 = \square$

- ก. 0.1
- ข. 0.2
- ค. 0.3
- ง. 0.4

6.  $\frac{97}{20} = \square$

- ก. 2.85
- ข. 2.98
- ค. 3.75
- ง. 4.85

7.  $6 \div 0.3 = \square$

- ก. 10
- ข. 20
- ค. 30
- ง. 40

8.  $\frac{15}{6} = \square$

- ก. 3.5
- ข. 2.7
- ค. 2.5
- ง. 2.3



- ง. 40  
10.  $\frac{32}{25} = \square$   
ก. 1.28  
ข. 4.29  
ค. 5.43  
ง. 6.2

11. ถ้าเงิน 1 ดอลลาร์สหรัฐ แลกเงินไทยได้ 49.50 บาท เมย์มีเงิน 120 ดอลลาร์สหรัฐ สามารถแลกเงินไทยได้ที่บาท  
ก. 2,940 บาท  
ข. 3,940 บาท  
ค. 4,940 บาท  
ง. 5,940 บาท

12.  $25.75 \div 2.25 = \square$   
ก. 10.04  
ข. 10.44  
ค. 11.04  
ง. 11.44

13. ถ้าเงิน 1 ดอลลาร์ออสเตรเลีย แลกเงินเกาหลีใต้ 832.14 วอนเกาหลีใต้ น้อยมีเงิน 100 ดอลลาร์ออสเตรเลีย สามารถแลกเงินเกาหลีใต้ได้กี่วอน  
ก. 83,214  
ข. 83,000  
ค. 830  
ง. 8.32

ดูตารางต่อไปนี้อย่างละเอียดแล้วตอบคำถามข้อ 19-20

ตารางการเสียค่าบริการโทรศัพท์

วัน	เวลา	ค่าบริการ
จันทร์ - ศุกร์	08.00 - 16.00 น.	นาทีละ 3.50 บาท
	16.00 - 08.00 น.	นาทีละ 3.75 บาท
เสาร์ - อาทิตย์	ตลอดทั้งวัน	นาทีละ 2.50 บาท

14.  $35.25 \div 4.25 = \square$   
ก. 8.27  
ข. 8.28  
ค. 8.29  
ง. 8.30

15. ถ้าเงิน 35.25 บาท แลกเงินยูโรได้ 1 ยูโร น้ามีเงิน 70,500 บาท สามารถแลกเงินได้ที่ยูโร  
ก. 1,000  
ข. 2,000  
ค. 3,000  
ง. 4,000

16.  $85.25 \div 3.75 = \square$   
ก. 22.73  
ข. 22.63  
ค. 23.73  
ง. 23.63

17.  $18.35 \div 4.23 = \square$   
ก. 4.33  
ข. 4.32  
ค. 5.33  
ง. 5.32

18.  $90.25 \div 4.25 = \square$   
ก. 20.23  
ข. 21.23  
ค. 20.21  
ง. 21.21



19. น้อยหน้าใช้บริการวันอังคาร เวลา 17.02 – 18.30 น.

น้อยหน้าจะต้องเสียค่าบริการเท่าใด

- ก. 200
- ข. 210
- ค. 220
- ง. 230

20. แต่ัวเสียเงินค่าบริการโทรศัพท์ในวันเสาร์เป็นจำนวนเงิน

500 บาท แต่ัวใช้บริการโทรศัพท์กี่นาที

- ก. 200
- ข. 300
- ค. 400
- ง. 500

21.  $16.9 \div 3.93 = \square$

- ก. 4.30
- ข. 4.03
- ค. 4.02
- ง. 4.01

22.  $229.50 \div 6 = \square$

- ก. 36.50
- ข. 37.25
- ค. 38.25
- ง. 39.50

23.  $18.4 \div 6.22 = \square$

- ก. 2.15
- ข. 2.45
- ค. 2.55
- ง. 2.95

24.  $300 \div 12.50 = \square$

- ก. 21
- ข. 22
- ค. 23
- ง. 24

25.  $14.2 \div 3.82 = \square$

- ก. 3.6
- ข. 3.7
- ค. 3.72
- ง. 3.89

26.  $96.30 \div 6 = \square$

- ก. 16
- ข. 16.05
- ค. 15.05
- ง. 15

27.  $218.2 \div 2.42 = \square$

- ก. 80.16
- ข. 90.16
- ค. 99.16
- ง. 100.16

28. หนูตีซื้อต้นกุหลาบ 50 ต้น เป็นเงิน 756.25 บาท ต้นกุหลาบต้นละกี่บาท

- ก. 14.3
- ข. 14.12
- ค. 15.12
- ง. 15.3



29.  $16.3 \div 7.25 = \square$

- ก. 2.24
- ข. 2.25
- ค. 2.26
- ง. 2.28

30. เตยออกกำลังกายทุกเช้า เป็นเวลาติดต่อกัน 7 วัน  
ได้ระยะทางทั้งหมด 2.59 กิโลเมตร เตยเดินวันละ  
กี่กิโลเมตร

- ก. 0.23
- ข. 0.25
- ค. 0.37
- ง. 0.3





# แบบทดสอบก่อนเรียนชุดที่ 1

## การเขียนเศษส่วนในรูปทศนิยม

คำสั่ง : จงกากบาทข้อที่ถูกต้องที่สุด

1.  $\frac{4}{5} = \square$

จ. 0.6

ฉ. 0.8

ช. 1.2

ซ. 1.4

2.  $\frac{8}{2} = \square$

ง. 2

จ. 3

ฉ. 4

ช. 5

3.  $\frac{97}{20} = \square$

ก. 2.85

ข. 2.98

ค. 3.75

ง. 4.85

4.  $\frac{15}{6} = \square$

ก. 3.5

ข. 2.7

ค. 2.5

ง. 2.3

5.  $\frac{32}{25} = \square$

จ. 1.28

ฉ. 4.29

ช. 5.43

ซ. 6.2



# แบบฝึกทักษะชุดที่ 1

## การเขียนเศษส่วน ในรูปทศนิยม



### การเขียนเศษส่วนในรูปทศนิยม

ในการเขียนเศษส่วนในรูปทศนิยม จะต้องทำส่วนให้เป็น 10 , 100 หรือ 1,000 ก่อน แล้วจึงเขียนเป็นทศนิยม 1 ตำแหน่ง 2 ตำแหน่ง 3 ตำแหน่งตามลำดับ

#### ตัวอย่างที่ 1

$$\begin{aligned} \frac{9}{15} &= \frac{3}{5} \\ &= \frac{3 \times 2}{5 \times 2} \\ &= \frac{6}{10} \\ &= 0.6 \end{aligned}$$

ดังนั้น  $\frac{9}{15} = 0.6$

#### ตัวอย่างที่ 2

$\frac{110}{625}$  ในรูปทศนิยม  
เนื่องจาก 625 ไม่เป็นตัวประกอบของ 1,000

ดังนั้น  $\frac{110}{625} = \frac{110 \div 5}{625 \div 5}$

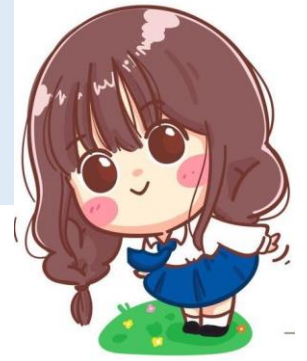
$$\begin{aligned} &= \frac{22}{125} \\ &= \frac{22 \times 8}{125 \times 8} \\ &= \frac{176}{1000} \\ &= 0.176 \end{aligned}$$

ดังนั้น  $\frac{110}{625} = 0.176$





# แบบฝึกหัดชุดที่ 1.1



จงแปลงเศษส่วนให้อยู่ในรูปทศนิยม โดยเติมตัวเลขลงใน

1.  $\frac{1}{2} \times \frac{\square}{\square} = 0.5$

2.  $\frac{2}{5} \times \frac{\square}{\square} = 0.4$

3.  $\frac{4}{5} \times \frac{\square}{\square} = 0.8$

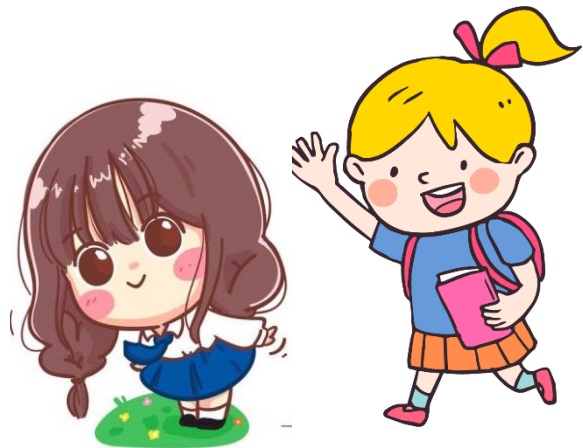
4.  $\frac{3}{5} \times \frac{\square}{\square} = 0.6$

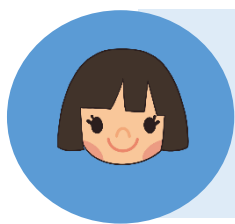
5.  $\frac{4}{2} \times \frac{\square}{\square} = 2.0$

6.  $\frac{8}{2} \times \frac{\square}{\square} = 4.0$

7.  $\frac{5}{2} \times \frac{\square}{\square} = 2.5$

8.  $\frac{25}{5} \times \frac{\square}{\square} = 5.0$





## แบบฝึกหัดชุดที่ 1.2

ให้นักเรียนเขียนเศษส่วนต่อไปนี้ให้อยู่ในรูปทศนิยม

1.  $\frac{357}{100}$  =

2.  $\frac{618}{100}$  =

3.  $\frac{32}{25}$  =

4.  $\frac{120}{4}$  =

5.  $\frac{62}{25}$  =

6.  $\frac{97}{20}$  =

7.  $\frac{32}{25}$  =

8.  $\frac{62}{20}$  =

9.  $\frac{7}{25}$  =

10.  $\frac{9}{4}$  =





## แบบฝึกหัดชุดที่ 1.3

จงแปลงเศษส่วนต่อไปนี้ให้อยู่ในรูปทศนิยม

1.  $\frac{12}{125}$  =

2.  $\frac{83}{40}$  =

3.  $\frac{19}{125}$  =

4.  $\frac{17}{40}$  =

5.  $\frac{21}{40}$  =

6.  $\frac{23}{125}$  =

7.  $\frac{27}{125}$  =

8.  $\frac{37}{125}$  =

9.  $\frac{49}{8}$  =

10.  $\frac{43}{8}$  =





## แบบฝึกหัดชุดที่ 1.4

จากเศษส่วนที่กำหนดให้ต่อไปนี้ให้นักเรียนเติมเลขลงใน  ให้ถูกต้อง

$$1. \frac{15}{150} \div \frac{\square}{\square} = \frac{\square}{\square} = 0.3$$

$$2. \frac{68}{80} \div \frac{\square}{\square} = \frac{17}{20} \times \frac{\square}{\square} = \frac{85}{100} = \square$$

$$3. \frac{220}{200} \div \frac{\square}{\square} = \frac{22}{20} \div \frac{\square}{\square} = \frac{11}{10} = 1.1$$

$$4. \frac{63}{35} \div \frac{\square}{\square} = \frac{9}{5} \times \frac{\square}{\square} = \frac{18}{10} = 1.8$$

$$5. \frac{35}{25} \div \frac{\square}{\square} = \frac{7}{5} \times \frac{\square}{\square} = \frac{14}{10} = 1.4$$

$$6. \frac{72}{90} \div \frac{\square}{\square} = \frac{8}{10} = \square$$

$$7. \frac{15}{125} \div \frac{\square}{\square} = \frac{3}{25} \times \frac{\square}{\square} = \frac{12}{100} = 0.12$$





# แบบฝึกหัดชุดที่ 1.5



จงจับคู่โยงเส้นให้สัมพันธ์กับคำตอบให้ถูกต้อง

1.  $\frac{2}{5}$

1.6

2.  $\frac{56}{35}$

1.1

3.  $\frac{12}{150}$

0.4

4.  $\frac{68}{80}$

0.08

5.  $\frac{220}{200}$

0.85

6.  $\frac{94}{20}$

3

7.  $\frac{128}{20}$

0.76

8.  $\frac{23}{125}$

6.4

9.  $\frac{19}{25}$

4.7

10.  $\frac{12}{4}$

0.184



## แบบฝึกหัดชุดที่ 1.6



จงทำเศษส่วนให้อยู่ในรูปทศนิยม (ส่วน 10 ,100 , 1,000) ปกติไม่ต้องแปลง โดยนำตัวอักษร  
หน้ารายการขวามือเขียนลงในช่องว่างทางซ้ายมือ

- |                              |          |
|------------------------------|----------|
| .....1. $\frac{5}{10}$       | ก. 0.9   |
| .....2. $\frac{4}{10}$       | ข. 0.15  |
| .....3. $\frac{9}{10}$       | ค. 0.129 |
| .....4. $\frac{12}{100}$     | ง. 0.125 |
| .....5. $\frac{15}{100}$     | จ. 0.725 |
| .....6. $\frac{135}{100}$    | ฉ. 0.5   |
| .....7. $\frac{129}{1,000}$  | ช. 0.128 |
| .....8. $\frac{725}{1,000}$  | ซ. 0.4   |
| .....9. $\frac{128}{1,000}$  | ณ. 0.12  |
| .....10. $\frac{125}{1,000}$ | ญ. 1.35  |





## แบบฝึกหัดชุดที่ 1.7

จงจับคู่จำนวนที่มีค่าเท่ากันต่อไปนี้ให้ถูกต้อง

1. 0.5

2.  $\frac{4}{5}$

3.  $\frac{125}{100}$

4.  $\frac{27}{20}$

5.  $\frac{18}{4}$

6.  $\frac{19}{8}$

7.  $\frac{14}{20}$

8.  $\frac{118}{20}$

9.  $\frac{40}{10}$

10.  $\frac{50}{25}$

ก. 4.0

ข. 2.0

ค. 0.50

ง. 4.5

จ. 0.8

ฉ. 1.35

ช. 1.25

ซ. 2.375

ฌ.  $\frac{7}{10}$

ฎ. 5.9





## แบบฝึกหัดชุดที่ 1.8

จงหาคำตอบของโจทย์ต่อไปนี้และเติมลงใน

1.  $\frac{13}{25}$  =

2.  $\frac{15}{20}$  =

3.  $\frac{19}{20}$  =

4.  $\frac{28}{25}$  =

5.  $\frac{17}{20}$  =

6.  $\frac{12}{4}$  =

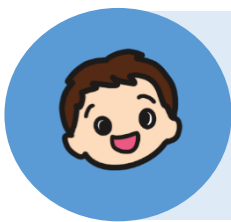
7.  $\frac{28}{25}$  =

8.  $\frac{19}{125}$  =

9.  $\frac{8}{4}$  =

10.  $\frac{25}{25}$  =





# แบบฝึกหัดชุดที่ 1.9

จงแสดงวิธีทำโจทย์ต่อไปนี้และเขียนให้อยู่ในรูปทศนิยมให้ถูกต้อง

1.  $\frac{88}{100} = \square$

วิธีทำ.....  
.....  
.....  
.....  
.....  
.....  
.....

2.  $\frac{297}{750} = \square$

วิธีทำ.....  
.....  
.....  
.....  
.....  
.....  
.....





แบบทดสอบหลังเรียนชุดที่ 1  
เรื่อง การเขียนเศษส่วนในรูปทศนิยม

วิชาคณิตศาสตร์

ชั้นประถมศึกษาปีที่ 6

เรื่อง ทศนิยม

จำนวน 5 ข้อ

ใช้เวลา 20 นาที

คำสั่ง : จงกากบาทข้อที่ถูกต้องที่สุด

1.  $\frac{2}{8} = \square$

ก. 0.23

ข. 0.24

ค. 0.25

ง. 0.26

2.  $\frac{18}{250} = \square$

ก. 0.72

ข. 0.075

ค. 0.074

ง. 0.072

3.  $\frac{118}{200} = \square$

ก. 0.590

ข. 0.690

ค. 0.790

ง. 0.780

4.  $\frac{42}{125} = \square$

ก. 336

ข. 33.6

ค. 3.36

ง. 0.336

5.  $\frac{12}{20} = \square$

ก. 60

ข. 0.6

ค. 0.06

ง. 0.006





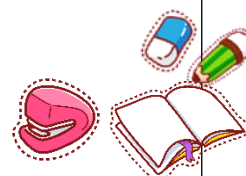
## เฉลยแบบทดสอบก่อนเรียน แบบฝึกเสริมทักษะคณิตศาสตร์

- |       |        |        |        |        |
|-------|--------|--------|--------|--------|
| 1. ค. | 7. ข.  | 13. ก. | 19. ก. | 25. ค. |
| 2. ข. | 8. ค.  | 14. ค. | 20. ก. | 26. ข. |
| 3. ค. | 9. ข.  | 15. ข. | 21. ก. | 27. ข. |
| 4. ค. | 10. ก. | 16. ก. | 22. ค. | 28. ค. |
| 5. ง. | 11. ง. | 17. ก. | 23. ง. | 29. ข. |
| 6. ง. | 12. ง. | 18. ข. | 24. ง. | 30. ค. |



## เฉลยแบบทดสอบก่อนเรียนชุดที่ 1 เรื่อง การเขียนเศษส่วนในรูปทศนิยม

1. ข.
2. ค.
3. ง.
4. ค.
5. ก.





# เฉลยแบบฝึกหัดชุดที่ 1.1



จงแปลงเศษส่วนให้อยู่ในรูปทศนิยม โดยเติมตัวเลขลงใน

$$1. \frac{1}{2} \times \frac{\boxed{5}}{\boxed{5}} = 0.5$$

$$2. \frac{2}{5} \times \frac{\boxed{2}}{\boxed{2}} = 0.4$$

$$3. \frac{4}{5} \times \frac{\boxed{2}}{\boxed{2}} = 0.8$$

$$4. \frac{3}{5} \times \frac{\boxed{2}}{\boxed{2}} = 0.6$$

$$5. \frac{4}{2} \times \frac{\boxed{5}}{\boxed{5}} = 2.0$$

$$6. \frac{8}{2} \times \frac{\boxed{5}}{\boxed{5}} = 4.0$$

$$7. \frac{5}{2} \times \frac{\boxed{5}}{\boxed{5}} = 2.5$$

$$8. \frac{25}{5} \times \frac{\boxed{5}}{\boxed{5}} = 5.0$$





## เฉลยแบบฝึกหัดชุดที่ 1.2

ให้นักเรียนเขียนเศษส่วนต่อไปนี้ให้อยู่ในรูปทศนิยม

1.  $\frac{357}{100} =$

2.  $\frac{618}{100} =$

3.  $\frac{32}{25} =$

4.  $\frac{120}{4} =$

5.  $\frac{62}{25} =$

6.  $\frac{97}{20} =$

7.  $\frac{32}{25} =$

8.  $\frac{62}{20} =$

9.  $\frac{7}{25} =$

10.  $\frac{9}{4} =$





## เฉลยแบบฝึกหัดชุดที่ 1.3

จงแปลงเศษส่วนต่อไปนี้ให้อยู่ในรูปทศนิยม

1.  $\frac{12}{125} = 0.096$

2.  $\frac{83}{40} = 2.075$

3.  $\frac{19}{125} = 2.375$

4.  $\frac{17}{40} = 0.425$

5.  $\frac{21}{40} = 0.525$

6.  $\frac{23}{125} = 0.184$

7.  $\frac{27}{125} = 0.216$

8.  $\frac{37}{125} = 0.296$

9.  $\frac{49}{8} = 6.125$

10.  $\frac{43}{8} = 5.375$





## เฉลยแบบฝึกหัดชุดที่ 1.4

จากเศษส่วนที่กำหนดให้ต่อไปนี้นักเรียนเติมเลขลงใน  ให้ถูกต้อง

$$1. \frac{15}{150} \div \frac{\boxed{5}}{\boxed{5}} = \frac{\boxed{3}}{\boxed{10}} = 0.3$$

$$2. \frac{68}{80} \div \frac{\boxed{4}}{\boxed{4}} = \frac{17}{20} \times \frac{\boxed{5}}{\boxed{5}} = \frac{85}{100} = \boxed{0.85}$$

$$3. \frac{220}{200} \div \frac{\boxed{10}}{\boxed{10}} = \frac{22}{20} \div \frac{\boxed{2}}{\boxed{2}} = \frac{11}{10} = 1.1$$

$$4. \frac{63}{35} \div \frac{\boxed{7}}{\boxed{7}} = \frac{9}{5} \times \frac{\boxed{2}}{\boxed{2}} = \frac{18}{10} = 1.8$$

$$5. \frac{35}{25} \div \frac{\boxed{5}}{\boxed{5}} = \frac{7}{5} \times \frac{\boxed{2}}{\boxed{2}} = \frac{14}{10} = 1.4$$

$$6. \frac{72}{90} \div \frac{\boxed{9}}{\boxed{9}} = \frac{8}{10} = \boxed{10.8}$$

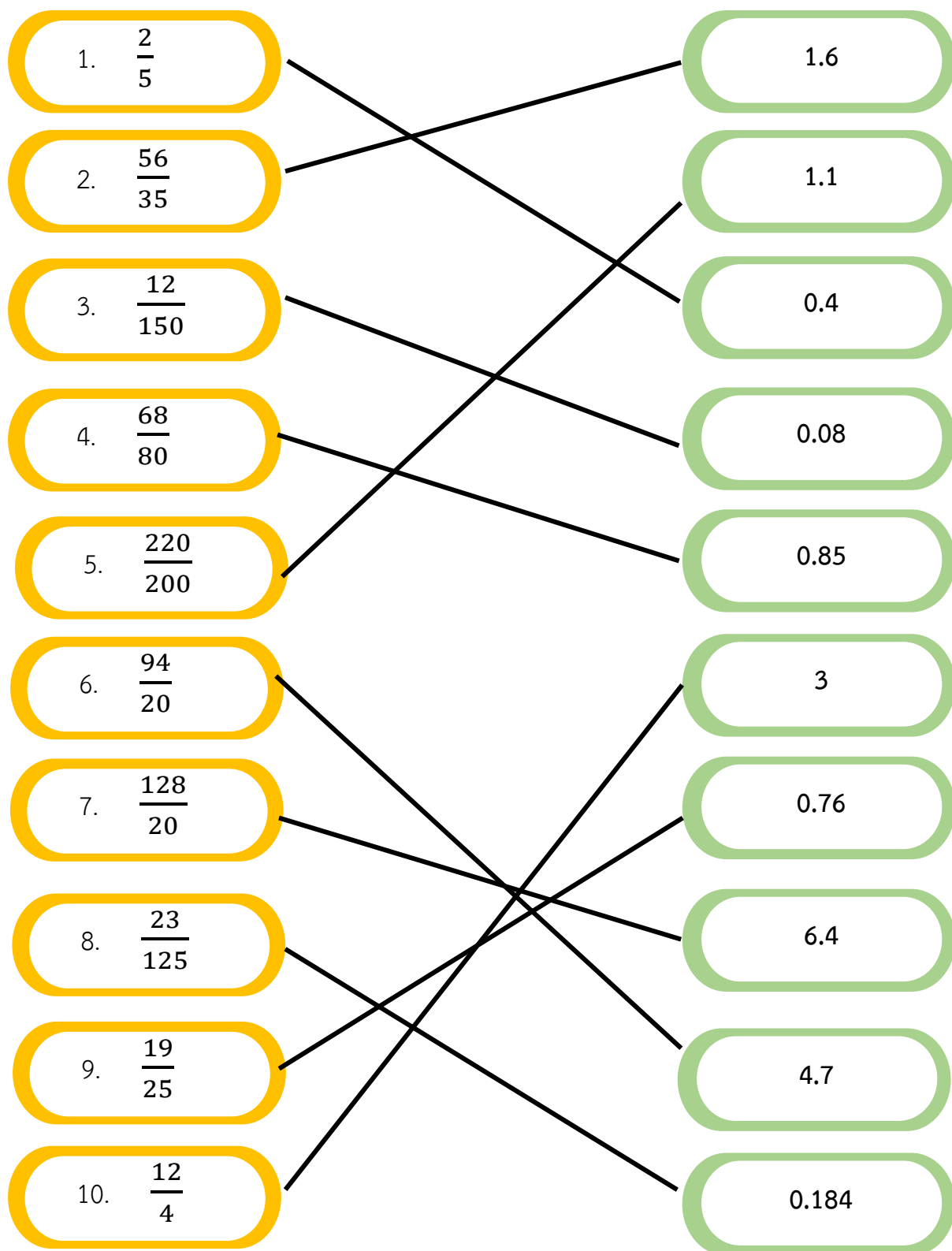
$$7. \frac{15}{125} \div \frac{\boxed{5}}{\boxed{5}} = \frac{3}{25} \times \frac{\boxed{4}}{\boxed{4}} = \frac{12}{100} = 0.12$$





# เฉลยแบบฝึกหัดชุดที่ 1.5

จงจับคู่โยงเส้นให้สัมพันธ์กับคำตอบให้ถูกต้อง





## เฉลยแบบฝึกหัดชุดที่ 1.6

จงทำเศษส่วนให้อยู่ในรูปทศนิยม (ส่วน 10 ,100 , 1,000) ปกติไม่ต้องแปลง โดยนำตัวอักษร  
หน้ารายการขวามือเขียนลงในช่องว่างทางซ้ายมือ

.....ฉ.....1.  $\frac{5}{10}$

ก. 0.9

.....ช.....2.  $\frac{4}{10}$

ข. 0.15

.....ก.....3.  $\frac{9}{10}$

ค. 0.129

.....ฉ.....4.  $\frac{12}{100}$

ง. 0.125

.....ช.....5.  $\frac{15}{100}$

จ. 0.725

.....ญ.....6.  $\frac{135}{100}$

ฉ. 0.5

.....ค.....7.  $\frac{129}{1,000}$

ช. 0.128

.....จ.....8.  $\frac{725}{1,000}$

ช. 0.4

.....ช.....9.  $\frac{128}{1,000}$

ฉ. 0.12

.....ง.....10.  $\frac{125}{1,000}$

ญ. 1.35





## เฉลยแบบฝึกหัดชุดที่ 1.7

จงจับคู่จำนวนที่มีค่าเท่ากันต่อไปนี้ให้ถูกต้อง

1. 0.5	ก. 4.0
2. $\frac{4}{5}$	ข. 2.0
3. $\frac{125}{100}$	ค. 0.50
4. $\frac{27}{20}$	ง. 4.5
5. $\frac{18}{4}$	จ. 0.8
6. $\frac{19}{8}$	ฉ. 1.35
7. $\frac{14}{20}$	ช. 1.25
8. $\frac{118}{20}$	ซ. 2.375
9. $\frac{40}{10}$	ฌ. $\frac{7}{10}$
10. $\frac{50}{25}$	ญ. 5.9



## เฉลยแบบฝึกหัดชุดที่ 1.8

จงหาคำตอบของโจทย์ต่อไปนี้และเติมลงใน

1.  $\frac{13}{25} =$

2.  $\frac{15}{20} =$

3.  $\frac{19}{20} =$

4.  $\frac{28}{25} =$

5.  $\frac{17}{20} =$

6.  $\frac{12}{4} =$

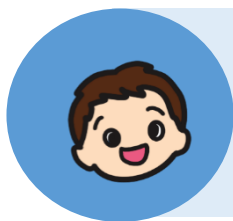
7.  $\frac{28}{25} =$

8.  $\frac{19}{125} =$

9.  $\frac{8}{4} =$

10.  $\frac{25}{25} =$





## เฉลยแบบฝึกหัดชุดที่ 1.9

จงแสดงวิธีทำโจทย์ต่อไปนี้และเขียนให้อยู่ในรูปทศนิยมให้ถูกต้อง

1.  $\frac{88}{100} = \square$

วิธีทำ  $\frac{88}{100} = 0.88$

2.  $\frac{297}{750} = \square$

วิธีทำ  $\frac{297}{750} = \frac{297 \div 3}{750 \div 3}$   
 $= \frac{99}{250}$   
 $= \frac{99 \times 4}{250 \times 4}$   
 $= \frac{396}{1,000}$   
 $= 0.396$

ดังนั้น  $\frac{297}{750} = 0.396$



เฉลยแบบทดสอบหลังเรียนชุดที่ 1  
เรื่อง การเขียนเศษส่วนในรูปทศนิยม



1. ค.
2. ง.
3. ก.
4. ง.
5. ข.



## บรรณานุกรม

- คณิตศาสตร์ชั้นประถมศึกษาปีที่ 6. กรุงเทพมหานคร : โรงพิมพ์ สกสค. ลาดพร้าว.  
2563.
- แบบฝึกทักษะสาระการเรียนรู้คณิตศาสตร์ชั้นประถมศึกษาปีที่ 6. กรุงเทพมหานคร :  
โรงพิมพ์ สกสค. ลาดพร้าว. 2563.
- หนังสือเรียน รายวิชาพื้นฐานคณิตศาสตร์ชั้นประถมศึกษาปีที่ 6. กรุงเทพมหานคร :  
บริษัทพัฒนาคุณภาพวิชาการ (พว.). 2559.
- หนังสือเรียนคณิตศาสตร์ชั้นประถมศึกษาปีที่ 6. กรุงเทพมหานคร : ครูสภาลาดพร้าว.  
2533.